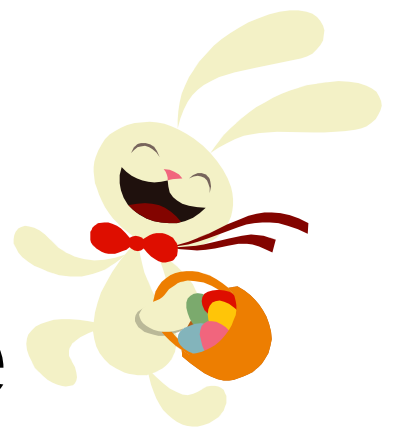




# Resultatliste



# Copenhagen Open

21. april – 25. april 2011

Sted:



**Copenhagen Open 2011**  
**Tårnby bowlinghal - CPH house, 25. april**

**SEMIFINALER:**

**Herrer**

Nr.	Navn:	Klub:	1	2	3	4	5	6	I alt	Incl.	Total
1	Tommy Rene Erichsen	Jackpot	201	268	235	203	214	218	1339	1356	2695
2	Frederik Øhrgaard	Sporvejene	242	255	194	212	211	240	1354	1296	2650
2	Kim Brøndsted	Sporvejene	215	187	212	210	228	235	1287	1363	2650
3	Jesper Agerbo	BK Skive	195	215	230	195	235	241	1311	1333	2644
4	Jan Breusch	Ravnsborg	196	249	173	225	256	191	1290	1273	2563
5	Kasper S. Walther	BK Skive	152	221	215	223	200	266	1277	1281	2558
6	Tommy Christensen	Pin-Crackers	213	214	165	212	248	216	1268	1262	2530
7	Jesper Larsen	Ellipsen	201	228	169	216	246	192	1252	1270	2522
8	Anders G Vorborg	Sporvejene	198	204	181	236	223	194	1236	1255	2491
9	Claus Olsen	King Pins	162	252	180	199	195	168	1156	1272	2428
10	Stig Agerbo	SAS	213	182	163	192	222	188	1160	1262	2422
11	Carsten Gjertsen	Pin-Crackers	0	0	0	0	0	0	0	1341	1341

**Damer**

Nr.	Navn:	Klub:	1	2	3	4	5	6	I alt	Incl.	Total
1	Britt Brøndsted	Game On	222	216	226	245	176	197	1282	1306	2588
2	Anne Lorraine Gales	BK Sisu	213	232	227	204	225	232	1333	1187	2520
3	Rikke Holm Agerbo	BK Sisu	199	235	237	234	139	226	1270	1237	2507
4	Randi Kryger Pedersen	Game On	206	213	227	200	191	214	1251	1155	2406
5	Amanda Jane Gales	BK Sisu	231	137	173	252	227	183	1203	1157	2360
6	Annika Olsen	SAS	191	200	223	245	178	159	1196	1130	2326
7	Katja Iwanouw Simonsen	FBK 2000	183	169	195	180	202	206	1135	1141	2276
8	Camilla Keller	Sundby	163	195	177	171	192	202	1100	1161	2261

## TRINFINALER:

### Herrer

	Navn:	Klub:	1.	2.	3.	4.
1	Tommy Rene Erichsen	Jackpot	.		200	222
2	Frederik Øhrgaard	Sporvejene	.	208	204	210
3	Jesper Agerbo	BK Skive	219	204		
4	Kim Brøndsted	Sporvejene	160			

### Damer

	Navn:	Klub:	1.	2.	3.	4.
1	Britt Brøndsted	Game On	.		198	267
2	Anne Lorraine Gales	BK Sisu	.	235	227	237
3	Rikke Holm Agerbo	BK Sisu	213	186		
4	Randi Kryger Pedersen	Game On	167			

## Copenhagen Open 2011

### Tårnby bowlinghal - CPH house

#### Damer

Nr.	Navn	Klub	1	2	3	4	5	6	Total
1	Britt Brøndsted	Game On	193	196	246	243	218	210	1306
2	Rikke Holm Agerbo	BK Sisu	224	268	166	185	192	202	1237
3	Anne Lorraine Gales	BK Sisu	216	212	213	152	212	182	1187
4	Camilla Keller	Sundby	167	210	219	189	178	198	1161
5	Camilla Keller	Sundby	175	195	210	201	154	223	1158
6	Amanda Jane Gales	BK Sisu	217	175	136	213	206	210	1157
7	Randi Kryger Pedersen	Game On	201	196	230	154	224	150	1155
8	Katja Iwanouw Simonsen	FBK 2000	194	176	185	202	196	188	1141
9	Annika Olsen	SAS	209	181	213	164	179	184	1130
10	Lone Vinge	Pin-Crackers	192	178	233	195	166	164	1128
11	Simone Abrahamsen	KBK 1940	202	200	217	194	163	148	1124
12	Linda Jørgensen	KBK 1940	188	169	234	181	198	153	1123
13	Penelope Fay De Lisser	BK Sisu	201	156	199	179	173	187	1095
14	Sylvia Krasznai	Team Millennium	251	164	182	159	164	169	1089
15	Camilla Poulsen	Pin-Crackers	208	232	164	144	161	178	1087
16	Anja Svaneberg	Game On	182	171	204	167	187	175	1086
17	Penelope Fay De Lisser	BK Sisu	138	223	166	167	205	172	1071
18	Marianne Nielsen	Køge 75	141	176	227	175	167	179	1065
19	Gurli Lyndgaard	Jackpot	168	191	203	212	157	134	1065
20	Berit Clemmensen	Køge 75	169	194	175	150	176	199	1063
21	Anny Johansen	King Pins	168	150	199	185	185	164	1051
22	Dorthe Bierregaard	Team Millennium	177	183	171	199	137	183	1050
23	Helle Hansen	Pin-Crackers	223	158	147	174	156	180	1038
24	Mette Koch Hansen	Haslev BK	172	165	183	157	221	136	1034
25	Mette Tausø Christensen	Pin-Crackers	171	138	203	189	159	167	1027
26	Hong Xiu Fang	Jackpot	188	166	169	193	158	151	1025
27	Elsebeth Breusch	FBK 2000	161	181	161	171	177	158	1009
28	Lisbeth Olesen	King Pins	159	148	158	182	172	177	996
29	Henriette F. Hansen	Trekroner BC	160	191	205	156	138	145	995
30	Henriette F. Hansen	Trekroner BC	157	156	189	182	137	171	992
31	Birthe Jørgensen	Køge 75	222	178	155	127	168	137	987
32	Maria K. Larsen	KBK 1940	163	172	132	167	180	171	985
33	Pia Jensen	Moskito	147	165	149	177	161	170	969
34	Anja Røhl	King Pins	186	180	128	153	148	174	969
35	Christina Brodersen	KBK 1940	198	128	161	159	152	171	969
36	Bente Makholm	Triominos	135	168	169	179	178	139	968
37	Birte Brøndsted	Game On	155	169	160	181	132	169	966
38	Kirsten Lund	Fakse Ladeplads BI	153	127	189	155	137	201	962
39	Lisbet Schultz	Triominos	155	141	165	160	172	156	949
40	Lone B. Hansen	Trekroner BC	124	187	170	157	180	128	946
41	Aase Eriksen	Haslev BK	130	198	145	175	150	147	945
42	Ditte Eriksen	Haslev BK	160	153	176	157	175	123	944
43	Hanne Krøger	Køge 75	188	128	192	144	151	139	942
44	Vibeke Poulsen	King Pins	99	157	186	164	136	192	934
45	Ditte Eriksen	Haslev BK	146	157	219	154	108	147	931
46	Connie Løfgren	Team Millennium	162	109	141	185	193	133	923
47	Malene Jackie Jensen	Moskito	140	175	170	136	152	148	921
48	Liat Skat Nørrevig	NBC	140	150	126	146	167	176	905
49	Lisbeth Jensen	Fakse Ladeplads BI	136	131	162	150	133	191	903

## Damer

Nr.	Navn	Klub	1	2	3	4	5	6	Total
50	Gitte Frandsen Sørensen	Køge 75	124	170	126	174	151	158	903
51	Karin Reijkjær	Haslev BK	140	178	154	130	157	128	887
52	Mai Britt Seiersen	Jackpot	153	170	183	127	135	115	883
53	Liat Skat Nørrevig	NBC	166	156	120	128	200	112	882
54	Jytte Svendsen	KBK 1940	155	134	118	123	138	211	879
55	Liat Skat Nørrevig	NBC	151	131	136	144	177	139	878
56	Tine Larsen	Triominos	124	144	179	172	118	138	875
57	Kirsten Inge Jønsson	BK Hellas	136	137	151	169	123	158	874
58	Hanne Reimich	BBK 95	119	190	113	118	148	160	848
59	Liat Skat Nørrevig	NBC	110	155	134	145	159	144	847
60	Helle Roikjær	Bk Døvania	148	119	136	140	127	165	835
61	Liat Skat Nørrevig	NBC	118	153	109	169	131	117	797
62	Janni Jakobsen	Bk Døvania	96	149	105	159	131	106	746
63	Ann Rasmussen	VBI/Valby	112	110	146	142	127	107	744
64	Karin Broed	DBFU	105	103	126	167	103	123	727
65	Mette Jensen	Bk Døvania	124	127	113	122	109	130	725
66	Ann Rasmussen	VBI/Valby	122	106	114	112	124	93	671

## Copenhagen Open 2011

### Tårnby bowlinghal - CPH house

#### Herrer

Nr.	Navn	Klub	1	2	3	4	5	6	Total
1	Kim Brøndsted	Sporvejene	226	267	216	215	212	227	1363
2	Tommy Rene Erichsen	Jackpot	279	224	196	190	209	258	1356
3	Carsten Gjertsen	Pin-Crackers	236	265	211	215	235	179	1341
4	Jesper Agerbo	BK Skive	256	217	208	225	224	203	1333
5	Frederik Øhrgaard	Sporvejene	201	227	191	207	202	268	1296
6	Kasper S. Walther	BK Skive	190	235	209	213	212	222	1281
7	Jan Breusch	Ravnsborg	216	206	211	193	247	200	1273
8	Claus Olsen	King Pins	242	233	207	183	212	195	1272
9	Jesper Larsen	Ellipsen	210	179	211	257	202	211	1270
10	Kasper S. Walther	BK Skive	230	252	224	207	164	189	1266
11	Tommy Christensen	Pin-Crackers	209	209	210	196	171	267	1262
12	Stig Agerbo	SAS	202	223	195	235	194	213	1262
13	Tommy Christensen	Pin-Crackers	180	234	201	232	235	179	1261
14	Anders G Vorborg	Sporvejene	182	230	203	214	179	247	1255
15	Carsten Trane	Jackpot	229	224	203	204	205	180	1245
16	Jan Breusch	Ravnsborg	235	203	193	216	227	168	1242
17	Lars Linder	Center	185	191	212	188	210	247	1233
18	Thomas Ronald Carter	Moskito	213	193	257	182	174	214	1233
19	David Stig Cronqvist	CBT	220	166	268	202	191	180	1227
20	Erik N. Svensson	SAS	268	202	139	167	175	268	1219
21	Dennis Mortensen	BK Hook	226	238	171	180	188	216	1219
22	Dennis Mortensen	BK Hook	245	198	171	225	182	198	1219
23	Michael Baltzersen	Pin-Crackers	210	184	204	213	213	189	1213
24	Steffen Andrea	Sporvejene	212	194	224	190	187	203	1210
25	Per Rosenhagen	Jackpot	219	192	212	181	206	200	1210
26	Jesper Larsen	Ellipsen	232	195	203	178	206	195	1209
27	John Løfgren	Old Stars	194	199	197	225	170	212	1197
28	Rune Nielsen	Viking Rønne B	169	236	202	193	198	194	1192
29	Steffen Andrea	Sporvejene	240	213	208	181	185	164	1191
30	Jacques Odér	Jackpot	204	209	161	229	210	176	1189
31	Bjørn Herholdt Jensen	NBC	255	216	147	195	171	193	1177
32	Jesper Juul Skov	BK Trolden	194	211	170	203	189	208	1175
33	Kenneth Rugaard	BK Trolden	185	179	170	200	190	247	1171
34	Jørgen Bøtting	Sporvejene	220	201	181	212	164	190	1168
35	Kim Brøndsted	Sporvejene	232	171	172	168	190	233	1166
36	Arne Jensen	Fakse Ladeplads BI	162	169	189	209	204	232	1165
37	Alex Kristensen	BK Hook	201	235	149	220	164	195	1164
38	Karsten Arpe	FBK 2000	187	158	210	212	217	169	1153
39	Dennis Hørbye	Trekroner BC	181	204	210	147	205	205	1152
40	Nicolaj Larsen	Sporvejene	167	236	222	186	162	179	1152
41	Leif Makhholm	Triominos	238	177	168	226	182	160	1151
42	David Stig Cronqvist	CBT	158	169	206	223	209	183	1148
43	Peter Beicker	King Pins	204	175	182	197	180	206	1144
44	Jan Schou Christiansen	SAS	202	211	128	211	178	213	1143
45	Christian Werner Pedersen	ABC	192	170	179	165	225	212	1143
46	Bjørn Herholdt Jensen	NBC	157	180	267	199	188	152	1143
47	Thomas Ronald Carter	Moskito	214	165	147	254	175	186	1141
48	David Stig Cronqvist	CBT	216	201	193	186	141	203	1140
49	John Widstrup Jensen	Haslev BK	208	189	182	162	197	202	1140

## Herrer

Nr.	Navn	Klub	1	2	3	4	5	6	Total
50	Rune Nielsen	Viking Rønne B	200	161	169	190	197	222	1139
51	Bjørn Herholdt Jensen	NBC	179	238	180	182	171	186	1136
52	Frits Olsen	Pin-Crackers	214	217	223	166	183	133	1136
53	Henrik Udbjerg	King Pins	178	194	217	197	169	180	1135
54	Henrik Udbjerg	King Pins	169	206	217	155	194	193	1134
55	Thomas Lund	Fakse Ladeplads BI	235	178	210	211	147	152	1133
56	Kenneth Handgaard	KBK 1940	157	172	225	203	234	136	1127
57	René Duemose	Center	212	182	215	166	162	189	1126
58	Henrik Brogaard	Slagelse BC	192	194	202	202	169	166	1125
59	Bjarne Svensson	Haslev BK	128	211	176	163	213	229	1120
60	Morten Hansen	NBC	220	177	178	164	158	220	1117
61	Henning Bjerregaard	Sundby	214	208	152	178	187	178	1117
62	Michael Baltzersen	Pin-Crackers	149	164	227	158	179	237	1114
63	Lasse Jørgen Holst	BK 77	164	175	203	182	200	187	1111
64	Henrik Udbjerg	King Pins	199	181	169	205	173	181	1108
65	Bo Larsen	KBK 1940	203	194	203	158	193	157	1108
66	Christopher Reimich	BBK 95	171	170	201	170	189	205	1106
67	Martin Reuther	Køge 75	238	175	156	216	155	166	1106
68	Laurids Lund	Fakse Ladeplads BI	214	199	178	200	156	159	1106
69	Steffen Stripp	CKC	175	181	168	184	177	219	1104
70	Jakob Thoby	Slagelse BC	172	192	182	177	203	178	1104
71	David Stig Cronqvist	CBT	155	207	221	192	159	170	1104
72	Claus Olsen	King Pins	170	203	213	152	180	182	1100
73	Kay Oluf Larsen	KBK 1940	181	180	188	194	170	183	1096
74	Jesper Larsen	Ellipsen	177	203	187	189	186	151	1093
75	Leif Petersen	BK 77	158	179	233	179	149	189	1087
76	Flemming Nielsen	Politiet IF	173	200	174	183	166	190	1086
77	Kim Holm Jørgensen	BK Trolden	190	191	147	220	185	150	1083
78	Carsten Petersson	Slagelse BC	160	207	170	162	213	169	1081
79	Kell Nyhuus	SAS	170	168	198	175	187	175	1073
80	Hans Svane	SAS	190	127	208	171	209	167	1072
81	Palle Hansen	King Pins	180	171	153	166	215	180	1065
82	Per Danni Christensen	Køge 75	154	202	159	197	182	170	1064
83	Daniel Holst Mortensen	BK Hook	149	158	246	195	154	162	1064
84	Henrik Løjmand	Ringsted BC	231	194	143	177	183	135	1063
85	Peter Maansson Hansen	Trekroner BC	189	168	243	170	171	120	1061
86	Flemming Nielsen	Politiet IF	194	200	167	173	168	158	1060
87	Per Skovsende	Jackpot	185	151	165	154	246	155	1056
88	Palle Hansen	King Pins	214	179	190	176	135	160	1054
89	David Stig Cronqvist	CBT	165	151	157	228	192	160	1053
90	Morten Hansen	NBC	134	208	189	162	211	148	1052
91	Ruben Jackie Jensen	Moskito	157	170	225	161	180	158	1051
92	Hans Jørgen Eggert	Sporvejene	169	166	179	199	159	178	1050
93	Søren Johansen	Trekroner BC	177	205	160	194	172	140	1048
94	Helmund Thisen	BBK 95	188	149	129	194	214	173	1047
95	Allan Hansen	Familie Bowl	147	189	189	156	173	192	1046
96	Lars Linder	Center	155	197	212	148	147	182	1041
97	Martin Guldager	Center	148	187	188	162	192	157	1034
98	Mogens Schmidt Jensen	Ringsted BC	168	153	184	151	183	189	1028
99	Willy Pedersen	Team Millennium	165	164	159	177	155	205	1025
100	Morten Hansen	NBC	194	173	135	192	156	170	1020
101	Morten Barholt Jensen	Suså BC	171	165	175	207	157	145	1020
102	Daniel I. Pedersen	Game On	150	201	152	189	157	170	1019

## Herrer

Nr.	Navn	Klub	1	2	3	4	5	6	Total
103	Steen Henriksen	Ringsted BC	168	176	131	148	212	182	1017
104	Kaare Friis	SAS	202	155	149	197	159	155	1017
105	Dick Eriksen	Haslev BK	143	141	185	192	173	182	1016
106	Peter Beicker	King Pins	188	197	166	163	115	182	1011
107	Claus Olsen	King Pins	171	182	156	153	167	180	1009
108	Flemming Nielsen	Politiet IF	190	151	163	170	159	171	1004
109	Thomas Rosenhagen	KBK 1940	214	165	148	132	176	168	1003
110	Anders Koch Hansen	Haslev BK	161	179	122	237	158	145	1002
111	Dick Eriksen	Haslev BK	164	157	164	145	158	212	1000
112	Benny Nymand	Jackpot	197	172	156	166	184	125	1000
113	Jesper Winkel	King Pins	191	137	131	196	169	174	998
114	Bo Nielsen	Ringsted BC	173	151	161	166	174	173	998
115	Peter Hallgreen	Fakse Ladeplads BI	204	158	157	176	171	131	997
116	Jørgen Botting	Sporvejene	167	200	157	147	160	159	990
117	Poul D. Nemholt	KBK 1940	172	169	152	161	158	177	989
118	Ib Larsen	Triominos	168	163	154	179	156	167	987
119	Steen Eriksen	VBI/Valby	162	189	151	177	148	158	985
120	Michael Nielsen	GVB	128	128	175	171	163	209	974
121	Erland Seiersen	Jackpot	133	162	175	145	150	197	962
122	Finn Nørregaard Nielsen	King Pins	147	149	196	113	167	181	953
123	Søren Johansen	Trekroner BC	146	122	156	212	153	162	951
124	Rudy Nielsen	Haslev BK	154	187	133	166	129	170	939
125	Tommy Christensen	Ringsted BC	117	153	187	141	168	169	935
126	Peter Damm	Moskito	168	159	145	164	166	127	929
127	Lars Ole Kjølhede	Sundby	156	175	167	140	145	133	916
128	Stig Schultz	Triominos	125	174	143	164	172	126	904
129	Søren Sørensen	Slagelse BC	164	158	144	133	122	180	901
130	Hans Ole Jensen	Moskito	108	149	182	147	147	166	899
131	Jesper Winkel	King Pins	186	181	135	170	113	112	897
132	Brian Pedersen	Moskito	189	138	190	132	107	138	894
133	John Erik Svendsen	KBK 1940	117	158	138	171	174	135	893
134	Mogens Jensen	Bk Døvania	148	125	131	157	159	147	867
135	Daniel Hansen	NBC	131	154	135	132	141	161	854
136	Daniel Hansen	NBC	139	123	159	155	128	133	837
137	Peter Frank Jørgensen	Bk Døvania	131	132	135	88	147	162	795
138	Kennet Schultz	Triominos	131	101	135	152	112	127	758



# Copenhagen Open 2011

## Parrækker

### Damer

Nr.	Navn	Klub	Parnr	Total	sidste serie	næst- sidste	Partotal
1	Britt Brøndsted	Game On	42	1306	210	218	2461
	Randi Kryger Pedersen	Game On	42	1155	150	224	
2	Amanda Jane Gales	BK Sisu	36	1157	210	206	2344
	Anne Lorraine Gales	BK Sisu	36	1187	182	212	
3	Mette Tausø Christensen	Pin-Crackers	24	1027	167	159	2155
	Lone Vinge	Pin-Crackers	24	1128	164	166	
4	Katja Iwanouw Simonsen	FBK 2000	38	1141	188	196	2150
	Elsebeth Breusch	FBK 2000	38	1009	158	177	
5	Sylvia Krasznai	Team Millennium	45	1089	169	164	2139
	Dorthe Bierregaard	Team Millennium	45	1050	183	137	
6	Marianne Nielsen	Køge 75	7	1065	179	167	2128
	Berit Clemmensen	Køge 75	7	1063	199	176	
7	Helle Hansen	Pin-Crackers	28	1038	180	156	2125
	Camilla Poulsen	Pin-Crackers	28	1087	178	161	
8	Maria K. Larsen	KBK 1940	12	985	171	180	2109
	Simone Abrahamsen	KBK 1940	12	1124	148	163	
9	Anja Røhl	King Pins	15	969		148	2020
	Anny Johansen	King Pins	15	1051		185	
10	Jytte Svendsen	KBK 1940	11	879	211	138	2002
	Linda Jørgensen	KBK 1940	11	1123	153	198	
11	Hanne Krøger	Køge 75	6	942	139	151	1929
	Birthe Jørgensen	Køge 75	6	987	137	168	
12	Gitte Frandsen Sørensen	Køge 75	2	903	158	151	1872
	Pia Jensen	Moskito	2	969	170	161	
13	Mette Jensen	Bk Døvania	8	725	130	109	1560
	Helle Roikjær	Bk Døvania	8	835	165	127	





# Copenhagen Open 2011

## Parrækker

### Herrer

Nr.	Navn	Klub	Parnr	Total	sidste serie	næst-sidste	Partotal
1	Jan Breusch	Ravnsborg	23	1242	168	227	2605
	Kim Brøndsted	Sporvejene	23	1363	227	212	
2	Stig Agerbo	SAS	35	1262	213	194	2595
	Jesper Agerbo	BK Skive	35	1333	203	224	
3	Anders G Vorborg	Sporvejene	32	1255	247	179	2551
	Frederik Øhrgaard	Sporvejene	32	1296	268	202	
4	Jacques Odér	Jackpot	31	1189	176	210	2530
	Carsten Gjertsen	Pin-Crackers	31	1341	179	235	
5	Carsten Trane	Jackpot	25	1245	180	205	2507
	Tommy Christensen	Pin-Crackers	25	1262	267	171	
6	Jan Breusch	Ravnsborg	3	1273	200	247	2439
	Kim Brøndsted	Sporvejene	3	1166	233	190	
7	Erik N. Svensson	SAS	33	1219	268	175	2362
	Jan Schou Christiansen	SAS	33	1143	213	178	
8	Tommy Rene Erichsen	Jackpot	27	1356	258	209	2356
	Benny Nymand	Jackpot	27	1000		184	
9	Tommy Christensen	Pin-Crackers	50	1261	179	235	2354
	Jesper Larsen	Ellipsen	50	1093	151	186	
10	Kasper S. Walther	BK Skive	49	1281	222	212	2322
	Lars Linder	Center	49	1041	182	147	
11	Dennis Mortensen	BK Hook	43	1219	216	188	2283
	Daniel Holst Mortensen	BK Hook	43	1064	162	154	
12	Henrik Udbjerg	King Pins	46	1134	193	194	2278
	Peter Beicker	King Pins	46	1144	206	180	
13	Karsten Arpe	FBK 2000	4	1153	169	217	2267
	Michael Baltzersen	Pin-Crackers	4	1114	237	179	
14	Per Skovsende	Jackpot	21	1056	155	246	2266
	Per Rosenhagen	Jackpot	21	1210	200	206	
15	Kim Holm Jørgensen	BK Trolden	37	1083	150	185	2254
	Kenneth Rugaard	BK Trolden	37	1171	247	190	
16	Laurids Lund	Fakse Ladeplads BI	19	1106	159	156	2239
	Thomas Lund	Fakse Ladeplads BI	19	1133	152	147	
17	David Stig Cronqvist	CBT	30	1140	203	141	2227
	Leif Petersen	BK 77	30	1087	189	149	
18	Kenneth Handgaard	KBK 1940	10	1127	136	234	2223
	Kay Oluf Larsen	KBK 1940	10	1096	183	170	
19	David Stig Cronqvist	CBT	29	1104	170	159	2215
	Lasse Jørgen Holst	BK 77	29	1111	187	200	
20	Henrik Brogaard	Slagelse BC	31	1125	166	169	2206
	Carsten Petersson	Slagelse BC	31	1081	169	213	
21	Arne Jensen	Fakse Ladeplads BI	20	1165	232	204	2162
	Peter Hallgreen	Fakse Ladeplads BI	20	997	131	171	
22	Morten Barholt Jensen	Suså BC	34	1020	145	157	2161
	Thomas Ronald Carter	Moskito	34	1141	186	175	
23	Palle Hansen	King Pins	22	1054	160	135	2154
	Claus Olsen	King Pins	22	1100	182	180	

## Copenhagen Open 2011

## Parrækker

24	Henrik Udbjerg	King Pins	18	1135	180	169	2146
	Peter Beicker	King Pins	18	1011	182	115	
25	Thomas Rosenhagen	KBK 1940	16	1003	168	176	2111
	Bo Larsen	KBK 1940	16	1108	157	193	
26	Peter Maansson Hansen	Trekroner BC	14	1061	120	171	2109
	Søren Johansen	Trekroner BC	14	1048	140	172	
27	Claus Olsen	King Pins	17	1009	180	167	2074
	Palle Hansen	King Pins	17	1065	180	215	
28	Per Danni Christensen	Køge 75	1	1064	170	182	1963
	Hans Ole Jensen	Moskito	1	899	166	147	
29	Jørgen Botting	Sporvejene	5	990	159	160	1906
	Lars Ole Kjølhede	Sundby	5	916	133	145	
30	Morten Hansen	NBC	40	1052	148	211	1889
	Daniel Hansen	NBC	40	837	133	128	
31	John Erik Svendsen	KBK 1940	13	893	135	174	1882
	Poul D. Nemholt	KBK 1940	13	989	177	158	
32	Morten Hansen	NBC	41	1020	170	156	1874
	Daniel Hansen	NBC	41	854	161	141	
33	Mogens Jensen	Bk Døvania	9	867	147	159	1662
	Peter Frank Jørgensen	Bk Døvania	9	795	162	147	



# Copenhagen Open 2011

## Tårnby bowlinghal - CPH house

### Dame E/A

Nr.	Navn	Klub	1	2	3	4	5	6	Total
1	Britt Brøndsted	Game On	193	196	246	243	218	210	1306
2	Rikke Holm Agerbo	BK Sisu	224	268	166	185	192	202	1237
3	Anne Lorraine Gales	BK Sisu	216	212	213	152	212	182	1187
4	Camilla Keller	Sundby	167	210	219	189	178	198	1161
5	Camilla Keller	Sundby	175	195	210	201	154	223	1158
6	Randi Kryger Pedersen	Game On	201	196	230	154	224	150	1155
7	Katja Iwanouw Simonsen	FBK 2000	194	176	185	202	196	188	1141
8	Sylvia Krasznai	Team Millennium	251	164	182	159	164	169	1089
9	Dorthe Bierregaard	Team Millennium	177	183	171	199	137	183	1050
10	Mette Tausø Christensen	Pin-Crackers	171	138	203	189	159	167	1027
11	Elsebeth Breusch	FBK 2000	161	181	161	171	177	158	1009

## Dame B

Nr.	Navn	Klub	1	2	3	4	5	6	Total
1	Annika Olsen	SAS	209	181	213	164	179	184	1130
2	Lone Vinge	Pin-Crackers	192	178	233	195	166	164	1128
3	Simone Abrahamsen	KBK 1940	202	200	217	194	163	148	1124
4	Penelope Fay De Lisser	BK Sisu	201	156	199	179	173	187	1095
5	Camilla Poulsen	Pin-Crackers	208	232	164	144	161	178	1087
6	Anja Svaneberg	Game On	182	171	204	167	187	175	1086
7	Penelope Fay De Lisser	BK Sisu	138	223	166	167	205	172	1071
8	Gurli Lyndgaard	Jackpot	168	191	203	212	157	134	1065
9	Berit Clemmensen	Køge 75	169	194	175	150	176	199	1063
10	Anny Johansen	King Pins	168	150	199	185	185	164	1051
11	Helle Hansen	Pin-Crackers	223	158	147	174	156	180	1038
12	Maria K. Larsen	KBK 1940	163	172	132	167	180	171	985
13	Pia Jensen	Moskito	147	165	149	177	161	170	969
14	Christina Brodersen	KBK 1940	198	128	161	159	152	171	969
15	Birte Brøndsted	Game On	155	169	160	181	132	169	966
16	Kirsten Lund	Fakse Ladeplads BK	153	127	189	155	137	201	962
17	Lisbet Schultz	Triominos	155	141	165	160	172	156	949
18	Ditte Eriksen	Haslev BK	160	153	176	157	175	123	944
19	Hanne Krøger	Køge 75	188	128	192	144	151	139	942
20	Ditte Eriksen	Haslev BK	146	157	219	154	108	147	931
21	Gitte Frandsen Sørensen	Køge 75	124	170	126	174	151	158	903



## Dame C

Nr.	Navn	Klub	1	2	3	4	5	6	Total
1	Amanda Jane Gales	BK Sisu	217	175	136	213	206	210	1157
2	Linda Jørgensen	KBK 1940	188	169	234	181	198	153	1123
3	Marianne Nielsen	Køge 75	141	176	227	175	167	179	1065
4	Mette Koch Hansen	Haslev BK	172	165	183	157	221	136	1034
5	Hong Xiu Fang	Jackpot	188	166	169	193	158	151	1025
6	Lisbeth Olesen	King Pins	159	148	158	182	172	177	996
7	Henriette F. Hansen	Trekroner BC	160	191	205	156	138	145	995
8	Henriette F. Hansen	Trekroner BC	157	156	189	182	137	171	992
9	Birthe Jørgensen	Køge 75	222	178	155	127	168	137	987
10	Anja Røhl	King Pins	186	180	128	153	148	174	969
11	Bente Makholm	Triominos	135	168	169	179	178	139	968
12	Lone B. Hansen	Trekroner BC	124	187	170	157	180	128	946
13	Malene Jackie Jensen	Moskito	140	175	170	136	152	148	921
14	Liat Skat Nørrevig	NBC	140	150	126	146	167	176	905
15	Lisbeth Jensen	Fakse Ladeplads BK	136	131	162	150	133	191	903
16	Karin Rejkjær	Haslev BK	140	178	154	130	157	128	887
17	Mai Britt Seiersen	Jackpot	153	170	183	127	135	115	883
18	Liat Skat Nørrevig	NBC	166	156	120	128	200	112	882
19	Jytte Svendsen	KBK 1940	155	134	118	123	138	211	879
20	Liat Skat Nørrevig	NBC	151	131	136	144	177	139	878
21	Tine Larsen	Triominos	124	144	179	172	118	138	875
22	Liat Skat Nørrevig	NBC	110	155	134	145	159	144	847
23	Helle Roikjær	Bk Døvania	148	119	136	140	127	165	835
24	Liat Skat Nørrevig	NBC	118	153	109	169	131	117	797
25	Karin Broed	DBFU	105	103	126	167	103	123	727
26	Mette Jensen	Bk Døvania	124	127	113	122	109	130	725

## Dame D

Nr.	Navn	Klub	1	2	3	4	5	6	Total
1	Aase Eriksen	Haslev BK	130	198	145	175	150	147	945
2	Vibeke Poulsen	King Pins	99	157	186	164	136	192	934
3	Connie Løfgren	Team Millennium	162	109	141	185	193	133	923
4	Kirsten Inge Jønsson	BK Hellas	136	137	151	169	123	158	874
5	Hanne Reimich	BBK 95	119	190	113	118	148	160	848
6	Janni Jakobsen	Bk Døvania	96	149	105	159	131	106	746
7	Ann Rasmussen	VBI/Valby	112	110	146	142	127	107	744
8	Ann Rasmussen	VBI/Valby	122	106	114	112	124	93	671



## Herre E

Nr.	Navn	Klub	1	2	3	4	5	6	Total
1	Kim Brøndsted	Sporvejene	226	267	216	215	212	227	1363
2	Jesper Agerbo	BK Skive	256	217	208	225	224	203	1333
3	Frederik Øhrgaard	Sporvejene	201	227	191	207	202	268	1296
4	Kasper S. Walther	BK Skive	190	235	209	213	212	222	1281
5	Jan Breusch	Ravnsborg	216	206	211	193	247	200	1273
6	Jesper Larsen	Ellipsen	210	179	211	257	202	211	1270
7	Kasper S. Walther	BK Skive	230	252	224	207	164	189	1266
8	Tommy Christensen	Pin-Crackers	209	209	210	196	171	267	1262
9	Tommy Christensen	Pin-Crackers	180	234	201	232	235	179	1261
10	Anders G Vorborg	Sporvejene	182	230	203	214	179	247	1255
11	Jan Breusch	Ravnsborg	235	203	193	216	227	168	1242
12	Dennis Mortensen	BK Hook	226	238	171	180	188	216	1219
13	Dennis Mortensen	BK Hook	245	198	171	225	182	198	1219
14	Jesper Larsen	Ellipsen	232	195	203	178	206	195	1209
15	John Løfgren	Old Stars	194	199	197	225	170	212	1197
16	Kim Brøndsted	Sporvejene	232	171	172	168	190	233	1166
17	Jan Schou Christiansen	SAS	202	211	128	211	178	213	1143
18	Henrik Brogaard	Slagelse BC	192	194	202	202	169	166	1125
19	Jesper Larsen	Ellipsen	177	203	187	189	186	151	1093
20	Morten Barholt Jensen	Suså BC	171	165	175	207	157	145	1020



## Herre A

Nr.	Navn	Klub	1	2	3	4	5	6	Total
1	Tommy Rene Erichsen	Jackpot	279	224	196	190	209	258	1356
2	Carsten Gjertsen	Pin-Crackers	236	265	211	215	235	179	1341
3	Stig Agerbo	SAS	202	223	195	235	194	213	1262
4	Carsten Trane	Jackpot	229	224	203	204	205	180	1245
5	Lars Linder	Center	185	191	212	188	210	247	1233
6	Thomas Ronald Carter	Moskito	213	193	257	182	174	214	1233
7	David Stig Cronqvist	CBT	220	166	268	202	191	180	1227
8	Erik N. Svensson	SAS	268	202	139	167	175	268	1219
9	Michael Baltzersen	Pin-Crackers	210	184	204	213	213	189	1213
10	Steffen Andrea	Sporvejene	212	194	224	190	187	203	1210
11	Rune Nielsen	Viking Rønne B	169	236	202	193	198	194	1192
12	Steffen Andrea	Sporvejene	240	213	208	181	185	164	1191
13	Bjørn Herholdt Jensen	NBC	255	216	147	195	171	193	1177
14	Alex Kristensen	BK Hook	201	235	149	220	164	195	1164
15	Nicolaj Larsen	Sporvejene	167	236	222	186	162	179	1152
16	David Stig Cronqvist	CBT	158	169	206	223	209	183	1148
17	Bjørn Herholdt Jensen	NBC	157	180	267	199	188	152	1143
18	Thomas Ronald Carter	Moskito	214	165	147	254	175	186	1141
19	David Stig Cronqvist	CBT	216	201	193	186	141	203	1140
20	Rune Nielsen	Viking Rønne B	200	161	169	190	197	222	1139
21	Bjørn Herholdt Jensen	NBC	179	238	180	182	171	186	1136
22	Frits Olsen	Pin-Crackers	214	217	223	166	183	133	1136
23	Thomas Lund	Fakse Ladeplads BK	235	178	210	211	147	152	1133
24	Kenneth Handgaard	KBK 1940	157	172	225	203	234	136	1127
25	Henning Bjerregaard	Sundby	214	208	152	178	187	178	1117
26	Michael Baltzersen	Pin-Crackers	149	164	227	158	179	237	1114
27	Lasse Jørgen Holst	BK 77	164	175	203	182	200	187	1111
28	Martin Reuther	Køge 75	238	175	156	216	155	166	1106
29	David Stig Cronqvist	CBT	155	207	221	192	159	170	1104
30	Kim Holm Jørgensen	BK Trolden	190	191	147	220	185	150	1083
31	Carsten Petersson	Slagelse BC	160	207	170	162	213	169	1081
32	Daniel Holst Mortensen	BK Hook	149	158	246	195	154	162	1064
33	David Stig Cronqvist	CBT	165	151	157	228	192	160	1053
34	Lars Linder	Center	155	197	212	148	147	182	1041
35	Martin Guldager	Center	148	187	188	162	192	157	1034
36	Daniel I. Pedersen	Game On	150	201	152	189	157	170	1019

## Herre B

Nr.	Navn	Klub	1	2	3	4	5	6	Total
1	Per Rosenhagen	Jackpot	219	192	212	181	206	200	1210
2	Jacques Odér	Jackpot	204	209	161	229	210	176	1189
3	Jesper Juul Skov	BK Trolden	194	211	170	203	189	208	1175
4	Arne Jensen	Fakse Ladeplads BK	162	169	189	209	204	232	1165
5	Karsten Arpe	FBK 2000	187	158	210	212	217	169	1153
6	Dennis Hørbye	Trekroner BC	181	204	210	147	205	205	1152
7	Leif Makhholm	Triominos	238	177	168	226	182	160	1151
8	Peter Beicker	King Pins	204	175	182	197	180	206	1144
9	René Duemose	Center	212	182	215	166	162	189	1126
10	Bjarne Svensson	Haslev BK	128	211	176	163	213	229	1120
11	Morten Hansen	NBC	220	177	178	164	158	220	1117
12	Bo Larsen	KBK 1940	203	194	203	158	193	157	1108
13	Laurids Lund	Fakse Ladeplads BK	214	199	178	200	156	159	1106
14	Steffen Stripp	CKC	175	181	168	184	177	219	1104
15	Jakob Thoby	Slagelse BC	172	192	182	177	203	178	1104
16	Leif Petersen	BK 77	158	179	233	179	149	189	1087
17	Flemming Nielsen	Politiet IF	173	200	174	183	166	190	1086
18	Kell Nyhuus	SAS	170	168	198	175	187	175	1073
19	Palle Hansen	King Pins	180	171	153	166	215	180	1065
20	Per Danni Christensen	Køge 75	154	202	159	197	182	170	1064
21	Henrik Løjmand	Ringsted BC	231	194	143	177	183	135	1063
22	Peter Maansson Hansen	Trekroner BC	189	168	243	170	171	120	1061
23	Flemming Nielsen	Politiet IF	194	200	167	173	168	158	1060
24	Palle Hansen	King Pins	214	179	190	176	135	160	1054
25	Morten Hansen	NBC	134	208	189	162	211	148	1052
26	Ruben Jackie Jensen	Moskito	157	170	225	161	180	158	1051
27	Søren Johansen	Trekroner BC	177	205	160	194	172	140	1048
28	Mogens Schmidt Jensen	Ringsted BC	168	153	184	151	183	189	1028
29	Willy Pedersen	Team Millennium	165	164	159	177	155	205	1025
30	Morten Hansen	NBC	194	173	135	192	156	170	1020
31	Steen Henriksen	Ringsted BC	168	176	131	148	212	182	1017
32	Dick Eriksen	Haslev BK	143	141	185	192	173	182	1016
33	Peter Beicker	King Pins	188	197	166	163	115	182	1011
34	Flemming Nielsen	Politiet IF	190	151	163	170	159	171	1004
35	Thomas Rosenhagen	KBK 1940	214	165	148	132	176	168	1003
36	Dick Eriksen	Haslev BK	164	157	164	145	158	212	1000
37	Peter Hallgreen	Fakse Ladeplads BK	204	158	157	176	171	131	997
38	Søren Johansen	Trekroner BC	146	122	156	212	153	162	951

## Herre C

Nr.	Navn	Klub	1	2	3	4	5	6	Total
1	Claus Olsen	King Pins	242	233	207	183	212	195	1272
2	Jørgen Botting	Sporvejene	220	201	181	212	164	190	1168
3	Christian Werner Pedersen	ABC	192	170	179	165	225	212	1143
4	John Widstrup Jensen	Haslev BK	208	189	182	162	197	202	1140
5	Henrik Udbjørg	King Pins	178	194	217	197	169	180	1135
6	Henrik Udbjørg	King Pins	169	206	217	155	194	193	1134
7	Henrik Udbjørg	King Pins	199	181	169	205	173	181	1108
8	Christopher Reimich	BBK 95	171	170	201	170	189	205	1106
9	Claus Olsen	King Pins	170	203	213	152	180	182	1100
10	Kay Oluf Larsen	KBK 1940	181	180	188	194	170	183	1096
11	Hans Svane	SAS	190	127	208	171	209	167	1072
12	Per Skovsende	Jackpot	185	151	165	154	246	155	1056
13	Hans Jørgen Eggert	Sporvejene	169	166	179	199	159	178	1050
14	Allan Hansen	Familie Bowl	147	189	189	156	173	192	1046
15	Kaare Friis	SAS	202	155	149	197	159	155	1017
16	Claus Olsen	King Pins	171	182	156	153	167	180	1009
17	Jesper Winkel	King Pins	191	137	131	196	169	174	998
18	Bo Nielsen	Ringsted BC	173	151	161	166	174	173	998
19	Jørgen Botting	Sporvejene	167	200	157	147	160	159	990
20	Ib Larsen	Triominos	168	163	154	179	156	167	987
21	Steen Eriksen	VBI/Valby	162	189	151	177	148	158	985
22	Rudy Nielsen	Haslev BK	154	187	133	166	129	170	939
23	Tommy Christensen	Ringsted BC	117	153	187	141	168	169	935
24	Lars Ole Kjølhede	Sundby	156	175	167	140	145	133	916
25	Hans Ole Jensen	Moskito	108	149	182	147	147	166	899
26	Jesper Winkel	King Pins	186	181	135	170	113	112	897
27	John Erik Svendsen	KBK 1940	117	158	138	171	174	135	893
28	Mogens Jensen	Bk Døvania	148	125	131	157	159	147	867





## Herre D

Nr.	Navn	Klub	1	2	3	4	5	6	Total
1	Kenneth Rugaard	BK Trolden	185	179	170	200	190	247	1171
2	Helmund Thisen	BBK 95	188	149	129	194	214	173	1047
3	Anders Koch Hansen	Haslev BK	161	179	122	237	158	145	1002
4	Benny Nymand	Jackpot	197	172	156	166	184	125	1000
5	Poul D. Nemholt	KBK 1940	172	169	152	161	158	177	989
6	Michael Nielsen	GVB	128	128	175	171	163	209	974
7	Erland Seiersen	Jackpot	133	162	175	145	150	197	962
8	Finn Nørregaard Nielsen	King Pins	147	149	196	113	167	181	953
9	Peter Damm	Moskito	168	159	145	164	166	127	929
10	Stig Schultz	Triominos	125	174	143	164	172	126	904
11	Søren Sørensen	Slagelse BC	164	158	144	133	122	180	901
12	Brian Pedersen	Moskito	189	138	190	132	107	138	894
13	Daniel Hansen	NBC	131	154	135	132	141	161	854
14	Daniel Hansen	NBC	139	123	159	155	128	133	837
15	Peter Frank Jørgensen	Bk Døvania	131	132	135	88	147	162	795
16	Kennet Schultz	Triominos	131	101	135	152	112	127	758

## Yngl. piger

Nr.	Navn	Klub	1	2	3	4	5	6	Total
1	Karina Kristensen	BK Sisu	173	184	180	171	216	161	1085
2	Marie Nørregaard	King Pins	148	175	210	191	157	186	1067
3	Linnea Rejkjær	Haslev BK	163	201	169	154	166	181	1034
4	Mathilde B. Røndbjerg	NBC	116	177	189	175	155	184	996
5	Louise Krogsgaard Larsen	Haslev BK	113	162	183	183	156	182	979
6	Sarah Rasmussen	Ravnsborg	125	137	167	143	130	136	838
7	Anja B. Knudsen	Ringsted BC	134	116	116	120	120	104	710

## Yngl. drenge

Nr.	Navn	Klub	1	2	3	4	5	6	Total
1	Rasmus Martin Pedersen	BK Sisu	209	176	157	191	210	232	1175
2	Steffen Kristiansen	NBC	157	182	196	167	164	176	1042
3	Morten Vorborg	Center	195	199	172	186	153	124	1029
4	Rune Poulsen	Haslev BK	177	150	177	172	168	157	1001
5	Nicolai Outzen	BK Sisu	137	154	154	164	147	209	965
6	Emil H. Larsen	UBK Roar	145	111	155	239	141	170	961

## Jun. piger

Nr.	Navn	Klub	1	2	3	4	5	6	Total
1	Pernille Fischer Nielsen	Pin-Crackers	132	151	176	220	166	205	1050
2	Caitlin Gales Dickey	BK Sisu	146	183	160	177	159	160	985
3	Cathrine Larsen	Ravnsborg	123	166	146	166	143	169	913
4	Tina Malmberg	BBK 95	148	136	159	139	140	183	905
5	Emma Let Haugaard	King Pins	135	154	137	160	132	170	888
6	Ditte S. Broed	King Pins	107	153	112	169	131	134	806
7	Emma Whyatt	King Pins	143	111	113	94	123	156	740

## Jun. drenge

Nr.	Navn	Klub	1	2	3	4	5	6	Total
1	Mikkel Borch Malesa	BK Sisu	233	224	223	244	191	201	1316
2	Andreas Baltzen	NBC	168	211	223	205	187	213	1207
3	Magnus H. Larsen	UBK Roar	222	176	152	144	245	182	1121
4	Mathias Baltzen	NBC	173	147	142	183	227	204	1076
5	Nicholas Keller	Sundby	225	159	157	161	192	155	1049
6	Kasper Mikkel Pedersen	BK Sisu	166	186	167	165	172	190	1046
7	Martin Ankjær Staschen	Haslev BK	186	172	157	157	199	168	1039
8	Mark Jensen	Sundby	186	161	157	147	141	234	1026
9	Rasmus Bering	NBC	155	167	186	179	151	180	1018
10	Mikkel Baasch	King Pins	176	191	162	145	160	159	993
11	Christopher Carter	Haslev BK	174	173	164	169	140	172	992
12	Alexander Sonne Holm	King Pins	155	82	115	123	159	131	765
13	Tobias Oliver Werenskjold	Sundby	119	134	104	113	104	190	764
14	Malthe G. Hall	King Pins	99	141	96	113	95	124	668

## PuSl. piger

Nr.	Navn	Klub	1	2	3	4	5	6	Total
1	Helene Petersen	BBK 95	140	175	147	200			662
2	Sofie Rasmussen	Ravnsborg	151	129	172	174			626
3	Megan Gales Dicay	BK Sisu	152	142	144	150			588
4	Julie W. Ryder Jensen	Sundby	175	150	109	121			555

## PuSl. drenge

Nr.	Navn	Klub	1	2	3	4	5	6	Total
1	Tommy Jonas Rath	BK Sisu	140	127	148	127			542
2	Marcus Fisher Nielssen	Pin-Crackers	129	120	139	113			501
3	David Gormsen	Ringsted BC	151	87	133	109			480
4	Alex Malmberg	BBK 95	102	74	78	84			338



Navn	Klub	1	2	3	4	5	6	Total
Marianne Nielsen	Køge 75	141	176	227	175	167	179	1065
Berit Clemmensen	Køge 75	169	194	175	150	176	199	1063
Anja Svaneberg	Game On	182	171	204	167	187	175	1086
Kirsten Inge Jønsson	BK Hellas	136	137	151	169	123	158	874
Penelope Fay De Lisser	BK Sisu	201	156	199	179	173	187	1095
Hanne Krøger	Køge 75	188	128	192	144	151	139	942
Birthe Jørgensen	Køge 75	222	178	155	127	168	137	987
Mette Tausø Christensen	Pin-Crackers	171	138	203	189	159	167	1027
Lone Vinge	Pin-Crackers	192	178	233	195	166	164	1128
Lisbeth Jensen	Fakse Ladeplads Bk	136	131	162	150	133	191	903
Kirsten Lund	Fakse Ladeplads Bk	153	127	189	155	137	201	962
Annika Olsen	SAS	209	181	213	164	179	184	1130
Karin Broed	DBFU	105	103	126	167	103	123	727
Lisbeth Olesen	King Pins	159	148	158	182	172	177	996
Mette Jensen	Bk Døvania	124	127	113	122	109	130	725
Helle Roikjær	Bk Døvania	148	119	136	140	127	165	835
Jytte Svendsen	KBK 1940	155	134	118	123	138	211	879
Linda Jørgensen	KBK 1940	188	169	234	181	198	153	1123
Lone B. Hansen	Trekroner BC	124	187	170	157	180	128	946
Henriette F. Hansen	Trekroner BC	160	191	205	156	138	145	995
Maria K. Larsen	KBK 1940	163	172	132	167	180	171	985
Simone Abrahamsen	KBK 1940	202	200	217	194	163	148	1124
Penelope Fay De Lisser	BK Sisu	138	223	166	167	205	172	1071
Connie Løfgren	Team Millennium	162	109	141	185	193	133	923
Janni Jakobsen	Bk Døvania	96	149	105	159	131	106	746
Birte Brøndsted	Game On	155	169	160	181	132	169	966
Bente Makhholm	Triominos	135	168	169	179	178	139	968
Lisbet Schultz	Triominos	155	141	165	160	172	156	949
Liat Skat Nørrevig	NBC	110	155	134	145	159	144	847
Britt Brøndsted	Game On	193	196	246	243	218	210	1306
Randi Kryger Pedersen	Game On	201	196	230	154	224	150	1155
Ann Rasmussen	VBI/Valby	112	110	146	142	127	107	744
Tine Larsen	Triominos	124	144	179	172	118	138	875
Sylvia Krasznai	Team Millennium	251	164	182	159	164	169	1089
Dorthe Bierregaard	Team Millennium	177	183	171	199	137	183	1050
Gitte Frandsen Sørensen	Køge 75	124	170	126	174	151	158	903
Pia Jensen	Moskito	147	165	149	177	161	170	969
Camilla Keller	Sundby	167	210	219	189	178	198	1161
Liat Skat Nørrevig	NBC	140	150	126	146	167	176	905
Mette Koch Hansen	Haslev BK	172	165	183	157	221	136	1034
Ditte Eriksen	Haslev BK	160	153	176	157	175	123	944
Liat Skat Nørrevig	NBC	118	153	109	169	131	117	797
Ann Rasmussen	VBI/Valby	122	106	114	112	124	93	671
Aase Eriksen	Haslev BK	130	198	145	175	150	147	945
Katja Iwanouw Simonsen	FBK 2000	194	176	185	202	196	188	1141
Elsebeth Breusch	FBK 2000	161	181	161	171	177	158	1009
Gurli Lyndgaard	Jackpot	168	191	203	212	157	134	1065

Helle Hansen	Pin-Crackers	223	158	147	174	156	180	1038
Camilla Poulsen	Pin-Crackers	208	232	164	144	161	178	1087
Ditte Eriksen	Haslev BK	146	157	219	154	108	147	931
Liat Skat Nørrevig	NBC	166	156	120	128	200	112	882
Henriette F. Hansen	Trekroner BC	157	156	189	182	137	171	992
Malene Jackie Jensen	Moskito	140	175	170	136	152	148	921
Hanne Reimich	BBK 95	119	190	113	118	148	160	848
Mai Britt Seiersen	Jackpot	153	170	183	127	135	115	883
Hong Xiu Fang	Jackpot	188	166	169	193	158	151	1025
Karin Rejkjær	Haslev BK	140	178	154	130	157	128	887
Camilla Keller	Sundby	175	195	210	201	154	223	1158
Liat Skat Nørrevig	NBC	151	131	136	144	177	139	878
Vibeke Poulsen	King Pins	99	157	186	164	136	192	934
Amanda Jane Gales	BK Sisu	217	175	136	213	206	210	1157
Anne Lorraine Gales	BK Sisu	216	212	213	152	212	182	1187
Rikke Holm Agerbo	BK Sisu	224	268	166	185	192	202	1237
Anja Røhl	King Pins	186	180	128	153	148	174	969
Anny Johansen	King Pins	168	150	199	185	185	164	1051
Christina Brodersen	KBK 1940	198	128	161	159	152	171	969